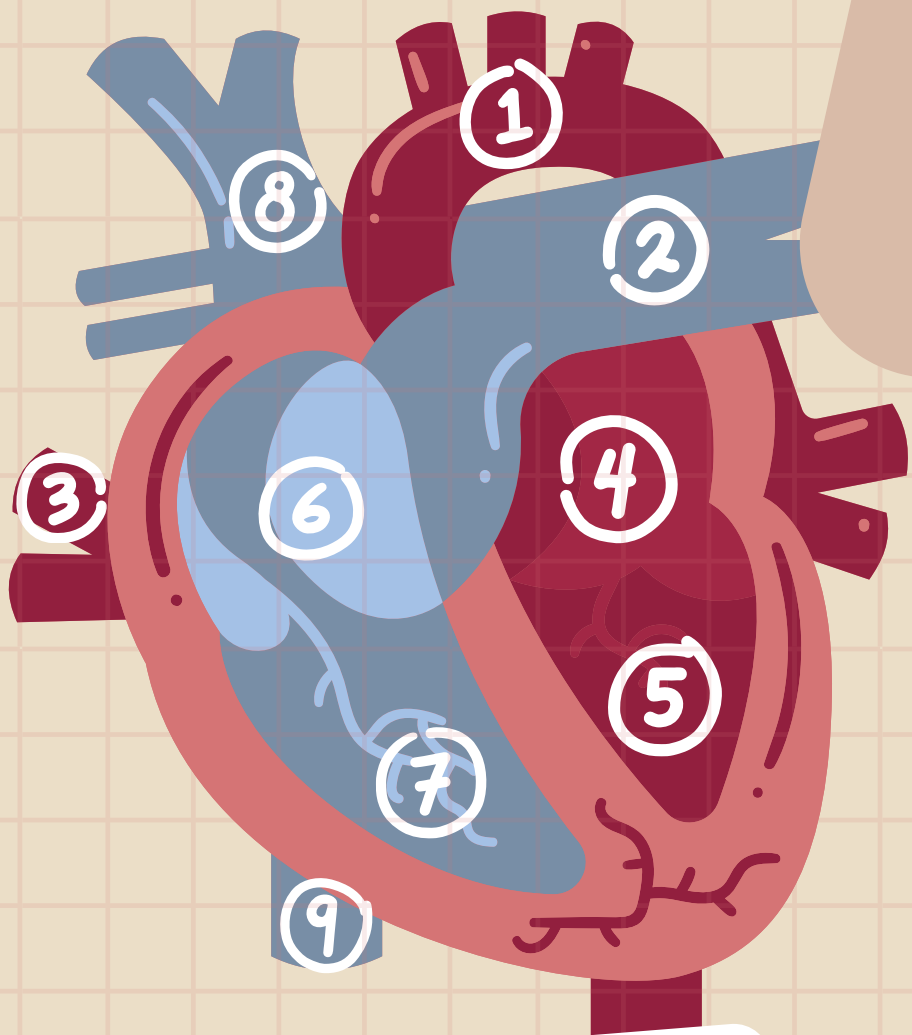


Sistema

Cardiovascular



Partes do coração

1. Artéria Aorta
2. Artéria pulmonar
3. Veia pulmonar
4. Aurícula esquerda
5. Ventrículo esquerdo
6. Aurícula direita
7. Ventrículo direito
8. Veia cava superior
9. Veia cava inferior

CORAÇÃO

Órgão muscular que bombeia sangue

VEIAS

Transporta sangue de diferentes partes do corpo para o coração

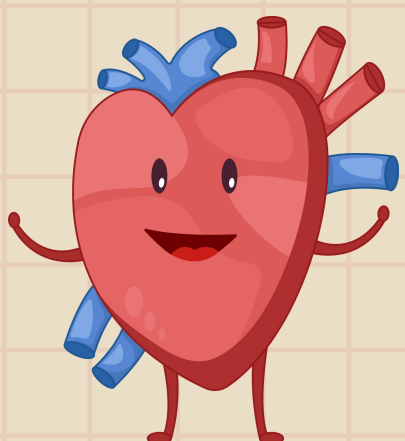
CAPILARES

Vasos sanguíneos de diâmetro microscópico. As suas paredes apresentam uma única camada para facilitar as trocas de substâncias entre o sangue e as células

O sistema circulatório é composto por cerca de 96.500 km de vasos sanguíneos!

ARTÉRIAS

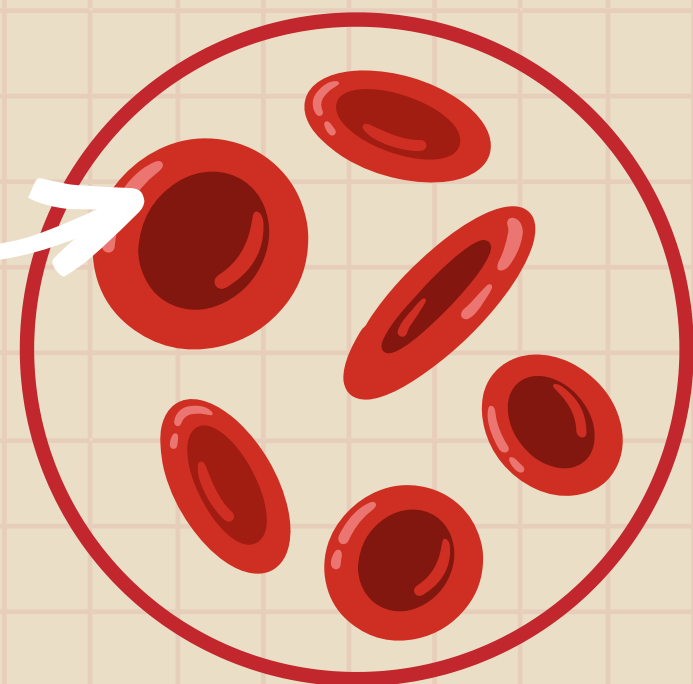
Transporta sangue do coração para diferentes partes do corpo



Constituição do Sangue

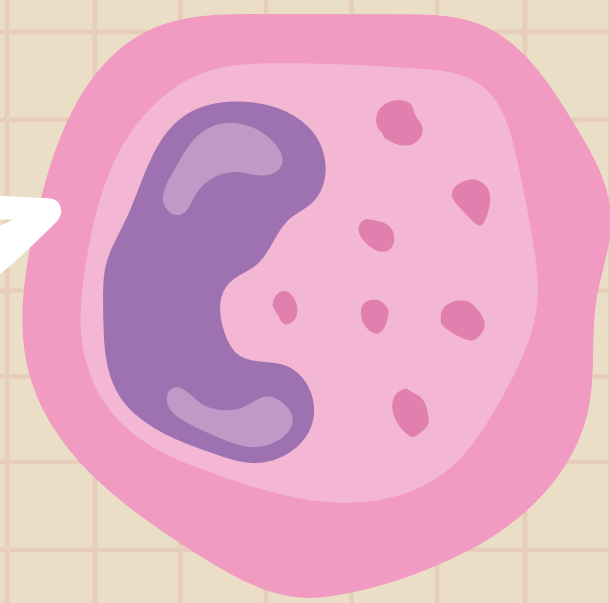
ERITRÓCITOS

São os elementos mais abundantes do sangue, têm forma de disco achatado e não têm núcleo. Contêm hemoglobina e transportam oxigênio e nutrientes para as células



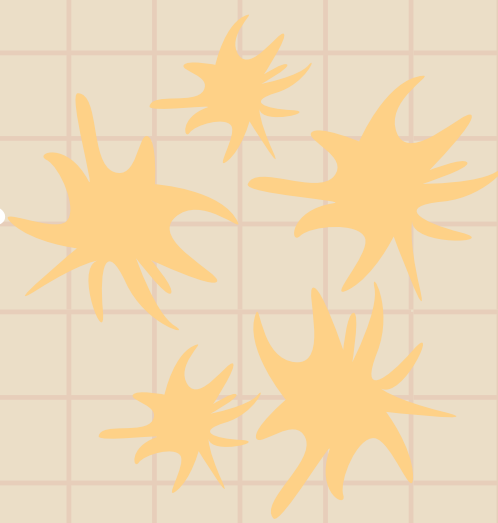
LEUCÓCITOS

Células com núcleo, têm uma forma quase esférica. A sua função é defender o organismo de agentes invasores.



PLAQUETAS

Têm forma variada, não têm núcleo e são os elementos mais pequenos do sangue. A sua função é ajudar na coagulação do sangue.



PLASMA

É a parte líquida do sangue, constituída por água com substâncias dissolvidas. A sua função é transportar o oxigênio e os nutrientes para as células.

